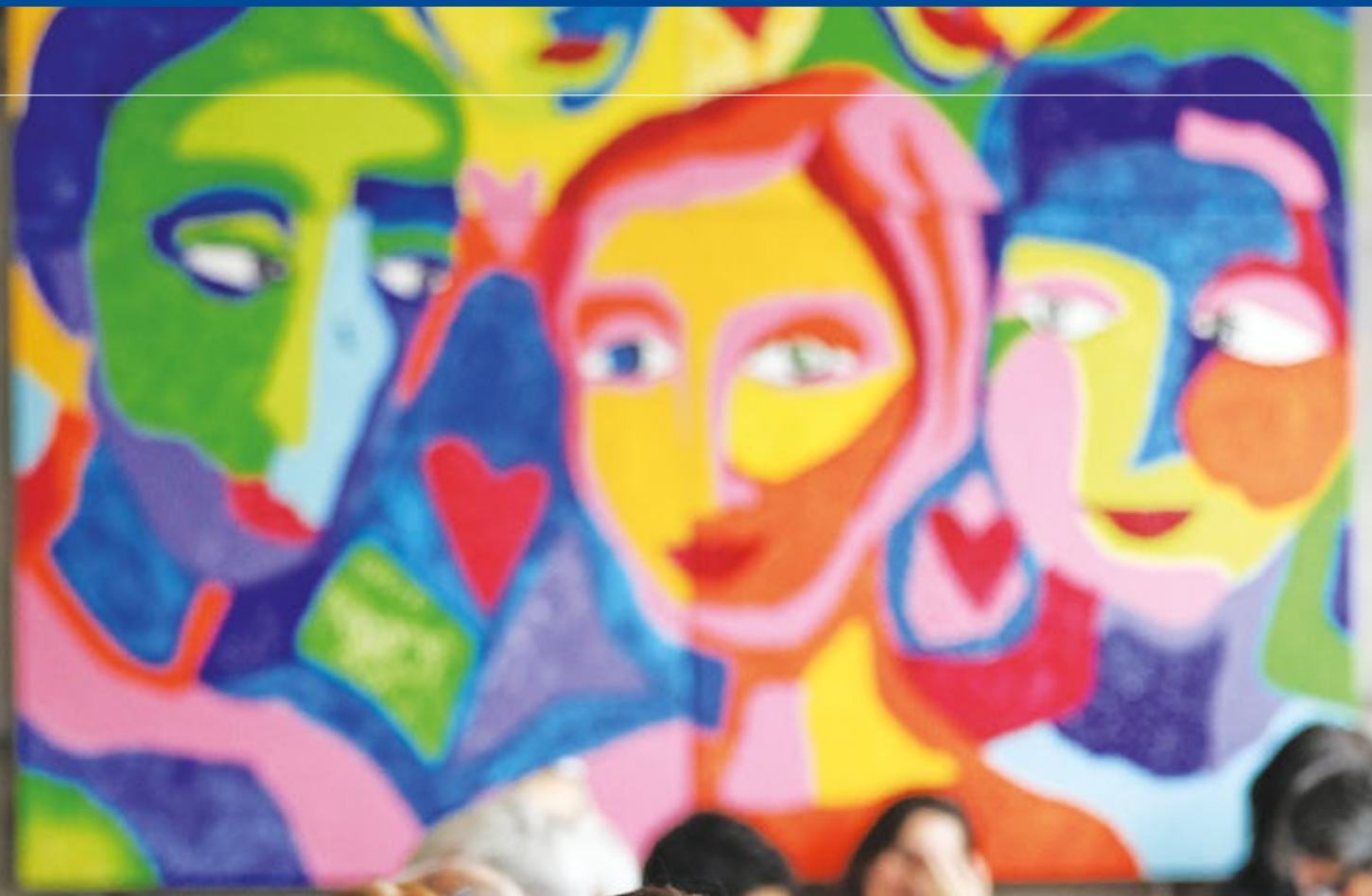


3.2 Colores



Colores corporativos isologotipo

El color y su uso coherente es un elemento fundamental en la expresión y en la comunicación de nuestra a marca para diferenciarla de la competencia.

Pantones 2945

#004990

Propicia serenidad, tranquilidad, introspección, contemplación. Es muy apropiado para crear un rincón en el cual sentarse a reflexionar o meditar. Representa lealtad, confianza y sabiduría, inteligencia y verdad. Es adecuado para promocionar productos de alta tecnología o de alta precisión. Se le considera un color fuertemente ligado a la tranquilidad y a la calma. Cuando se usa junto a colores cálidos (amarillo o naranja), la mezcla suele ser llamativa.

Pantones 123

#F5C300

Se asocia a alegría, longevidad, inteligencia, optimismo y claridad. El amarillo sugiere el efecto de entrar en calor, provoca alegría, estimula la actividad mental y genera energía muscular. Cuando se sitúan varios colores en contraposición a uno oscuro, el amarillo es en el que primero se fija la atención. Por eso, la combinación amarillo y azul puede ser usada para resaltar elementos, avisos o atención.

Colores corporativos principales

Los colores principales de FALP se generan a partir del azul y amarillo que vemos en nuestro logotipo institucional, sumando el color que corresponde al área de investigación como color de apoyo. El magenta se utilizara solo a todo lo referido a Cáncer de Mama. Los colores institucionales y de apoyo pueden usarse en porcentajes graduales para conseguir mayor variedad.

El color principal Institucional es el Pantone 2945 C y este siempre tendrá que predominar en una pieza gráfica digital o impresa. El amarillo Pantone 123 C y los demás colores corporativos secundarios y terciarios, deberán abarcar no más de un 30% de la pieza gráfica. Esta norma es excluyente para el magenta, ya que este color tiene que predominar cuando se hable de Cáncer de Mama.

Color corporativo primario

Color corporativo secundario

Color corporativo terciario

Color corporativo terciario
cáncer de mama

Pantones 2945 100% #004990	Pantones 123 100% #F5C300	Pantones 100% Cyan #009FE3	Pantones 100% Magenta #E5007D
Pantones 2945 80% #004990	Pantones 123 80% #F5C300	Pantones 80% Cyan #009FE3	Pantones 80% Magenta #E5007D
Pantones 2945 60% #004990	Pantones 123 60% #F5C300	Pantones 60% Cyan #009FE3	Pantones 60% Magenta #E5007D
Pantones 2945 40% #004990	Pantones 123 40% #F5C300	Pantones 40% Cyan #009FE3	Pantones 40% Magenta #E5007D
Pantones 2945 20% #004990	Pantones 123 20% #F5C300	Pantones 20% Cyan #009FE3	Pantones 20% Magenta #E5007D

Colores verticales y por áreas



Colores corporativos áreas

Los colores de las áreas brindan la personalidad de cada sección, los que deberán ser instaurados y posteriormente reconocidos tanto por los usuarios, pacientes, y todo el universo de personas que son parte de la Fundación.

Existen colores específicos para las áreas de trabajo en que se divide FALP. Éstas están definidas, no son modificables y separan las diferentes actividades que cada sector realiza.

Estos colores se usan como colores secundarios a los corporativos y no podrán abarcar más allá del 30% de una pieza gráfica o digital. Se propone su uso principalmente en bullets, iconografía o gráficas. Se sugiere no usarlo como color plano de fondos, que lo hagan ver como color principal, ya que para estos usos son los corporativos con los que reconocemos a FALP.

Colores página web

Para revisar los colores y estilos para la web ingresar al design System de FALP haciendo clic en el botón.

Design System FALP

Instituto Oncológico

Pantones 2945

#004990

Convenio Oncológico Fondo Solidario

Pantones 151

#FF8300

Donaciones y Beneficencia

Pantones 376

#80BC00

Dirección Médica

Pantones 300

#0066CC

Investigación del Cáncer

Pantones 100% CYAN

#009FE3

Educación y Prevención del Cáncer

Pantones 268

#663399

Colores operativos de referencia

Los colores operativos o de referencia, son colores atribuidos a una acción específica para ser reconocidos tanto por los usuarios, pacientes, y colaboradores.

Estos colores se usan como colores secundarios, nunca prodrán resaltar o predominar más que un color corporativo. Se propone su uso principalmente en bullets, iconografía o gráficas. Se sugiere no usarlo como colores planos de fondos o que lo hagan ver como color principal.

Otros usos de colores

Existen otras áreas, tipos de cánceres, procedimientos que hacen publicaciones o materiales informativos a colaboradores y pacientes. A éstas se les asignó un color específico para su identificación y ya está establecido en el tiempo, por lo que se mantendrá. De esta manera no se produce confusión con los colores corporativos principales, y entre las mismas áreas.

Estos colores siempre pueden ser usados en combinación con el color primario de la Fundación.

Presencial

Pantone 2945 C
#004990

Telemedicina

Pantone 7716 C
#1E9CA6

Banco de Sangre

Pantone 7635 C
#BC3562

Toma de Muestras

Pantone 2718 C
#5887DA

Radioterapia

Pantone 3115 C
#00B4CE

Centro de Mama

Pantone 100% Magenta C
#D3277C

Terapias Complementarias

Pantone 2583 C
#9A5FA3

Salud Mental

Pantone 381 C
#1E9CA6

Colores cánceres

Estos colores son transversales para países e instituciones. Sin embargo, su uso no es obligatorio para las comunicaciones referentes al cáncer del que hablan.



Todos los cánceres



Cáncer de mama



Cáncer de próstata



Cáncer de colon



Cáncer de vejiga



Mieloma múltiple



Cáncer de cuello y cabeza



Cáncer de conducto biliar



Leiomiosarcoma



Cáncer de cerebro



Cáncer de riñón



Leucemia



Melanoma



Cáncer cervical



Cáncer de ovario



Cáncer de pulmón



Cáncer de estómago



Linfoma de hodkin



Cáncer de hígado



Linfoma



Cáncer de tiroides



Cáncer de páncreas



Cáncer testicular



Cáncer de apéndice



Sarcoma



Cáncer carcinoide



Cáncer de infancia



Cáncer de útero